

OBRUBNÍK OSTRŮVKOVÝ

ČSN EN 1340

Obrubník ostrůvkový přímý 60, Obrubník ostrůvkový přímý 30, Obrubník ostrůvkový oblý R0,5 m vnější, Obrubník ostrůvkový oblý R1,0 m vnější, Obrubník ostrůvkový oblý R0,5 m vnitřní, Obrubník ostrůvkový oblý R0,5 m vnitřní

Specifikace

B průmyslově vyráběné bezbariérové jednovrstvé betonové obrubníky na bázi cementu a plniva (kameniva) modifikované ekologicky nezávadnými zušlechťujícími přísadami

B betonové obrubníky jsou vyráběny, sledovány a kontrolovány dle evropských harmonizovaných norem (ČSN EN 1340)

B prvky jsou vyráběny technologií lití

B pro vytváření dilatačních spár mezi obrubníky a zamezení vzájemnému kontaktu hran obrubníků jsou prvky opatřeny distančním nálitkem

Použití

B ostrůvkové obrubníky slouží k vytváření obrub kruhových objezdů a silničních a odělovacích ostrůvků

Přednosti

B použité kvalitní vstupní suroviny při výrobě a zpracování každého výrobku zajišťují velmi vysoké užité vlastnosti:

- odolnost vůči obrusu
- vysokou pevnost
- odolnost vůči povětrnostním vlivům - mrazuvzdornost a odolnost proti působení vody a chemických rozmrazovacích látek
- vysokou trvanlivost

Technické parametry

Název výrobku	Rozměry d / š / v	Hmotnost prvku [kg/ks]	Množství výrobků na paletě	
	[mm]		[ks]	[kg]
Obrubník ostrůvkový přímý 60	600 / 300 / 195	64,5	16	1 032
Obrubník ostrůvkový přímý 30	300 / 300 / 195	32,5	32	1 040
Obrubník ostrůvkový oblý R0,5 m vnější	266 / 300 / 195	19,5	30	585
Obrubník ostrůvkový oblý R1,0 m vnější	527 / 300 / 195	49	18	882
Obrubník ostrůvkový oblý R0,5 m vnitřní	266 / 300 / 195	39,5	18	711
Obrubník ostrůvkový oblý R1,0 m vnitřní	527 / 300 / 195	69,5	9	626

Pozn: Uvedené rozměry jsou modulové včetně distančnických nálitků.

Nabídka barev a povrchů

B BROŽ Natur šedá

Expedice

B výrobky jsou uloženy na paletách EUR o rozměrech 1 200 × 800 mm

B výrobky jsou na paletě fixovány pomocí PET pásek, fixační fólie nebo jejich kombinací

B jednotlivé prvky mohou být proti oděru chráněny dřevěnými nebo mirelonovými proklady

Doprava a manipulace

B při skladování, manipulaci i dopravě betonových obrubníků musí být dodržovány příslušné platné bezpečnostní předpisy (pro silniční i železniční přepravu)

B manipulace s výrobky se uskutečňuje pomocí vysokozdvíhových vozíků (VZV), popř. jiných prostředků k tomu uzpůsobených

Skladování

B při skladování nelze palety s výrobky ukládat do sloupce na sebe

B výrobky je možné skladovat i na nezaštěšených otevřených plochách, nejlépe však v originálním balení, přičemž je nutné zabránit mechanickému poškození jednotlivých výrobků

B v případě dlouhodobého skladování výrobků na paletách doporučujeme z hlediska tvorby vápenných výkvětů použít takový způsob skladování (zabezpečení), který zamezí pronikání srážkových vod a vzdušné vlhkosti dovnitř palet s betonovými obrubníky

Doplňující informace

B rozdíly v barvě a struktuře obrubníků mohou být způsobeny odlišnostmi v odstínech a vlastnostech surovin a odlišnostmi

při tvrdnutí, kterých se výrobce nemůže vyvarovat, a proto nejsou považovány za významné

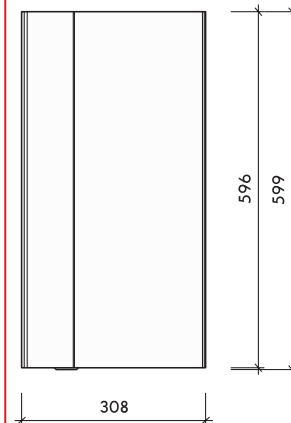
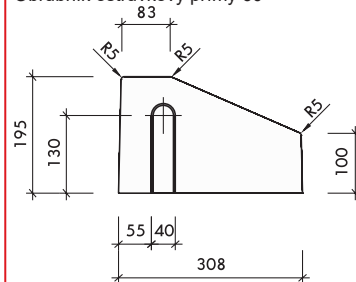
B výskyt vápenných výkvětů na obrubnicích (výrobce se jich nemůže vyvarovat) nemá vliv na jejich užité vlastnosti a nepovažuje se za významný

B případné dořežení prvků je nutné provádět tak, aby nedošlo k poškození a znehodnocení výrobku

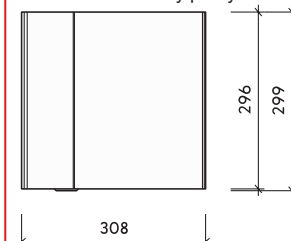
Znaky specifické pro pohledový beton

B mapy různých odstínů šedi

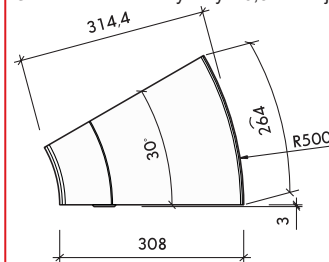
Obrubník ostrůvkový přímý 60



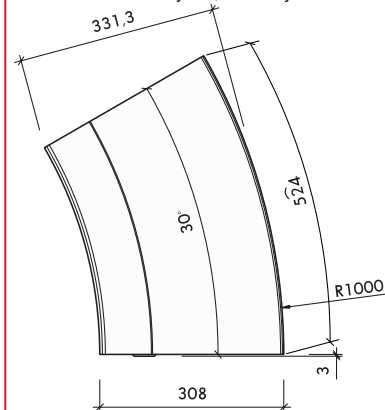
Obrubník ostrůvkový přímý 30



Obrubník ostrůvkový oblý R0,5 m vnější



Obrubník ostrůvkový R1,0 m vnější



ilustrační obrázek

- B** rozdíly ve struktuře povrchu
- B** drobná zakřivení
- B** vznik úlomků hran
- B** výskyt porů

Podklad

Podklad je jednou z nejdůležitějších částí před pokládkou betonových obrubníků. Sebekvalitnější betonový prvek nedokáže přenést a vyrovnat nedostatky nekvalitních provedení podkladních vrstev. Podklad musí být dostatečně odvodněn a řádně zhuťněn. Hutnění doporučujeme po vrstvách o max. tloušťce vrstvy 20 cm. Skladby podkladních vrstev závisí vždy na konkrétních místních podmínkách, které musí být společně s předpokládaným zatížením brány v úvahu.

Pokládka

Betonové obrubníky se odebírají z palety takovým způsobem, aby nedošlo k jejich poškození! **V případě, že jsou na betonových obrubnicích patrné zjevné vady, nesmí dojít k zabudování do konstrukce!** Pokládka betonových obrubníků se provádí na betonové lože o tloušťce vrstvy min. 150 mm viz Obrázek č. 2. Betonové lože doporučujeme zhotovit z betonu třídy C30/37 dle ČSN EN 206 1. Při pokládce se distance mezi jednotlivými obrubníky vytváří distančními nálitky. Po usazení betonových obrubníků se provádí dobetonování ze zadní strany betonového obrubníku viz Obrázek č. 2. Spáry mezi obrubníky následně vyplníme pružným tmelem.

Údržba

- B** důležité je prvky chránit před nepřímým mechanickým poškozením nebo znečištěním
- B** k zajištění delší životnosti, dosažení vyšších užitných vlastností, zvýraznění barevnosti a lepší údržby doporučujeme prvky ošetřit ochranným (impregnačním/hydrofobizačním) nátěrem, který je součástí doplňkového sortimentu Beton Brož s.r.o. (SikaFloor®-ProSeal-12 nebo Brožgard®)
- B** v případě zabudování prvků do ploch, kde se předpokládá ošetřováním chemickými rozmrazovacími látkami v zimním období, doporučujeme prvky ošetřit ochranným impregnačním nátěrem

Upozornění

Údaje uvedené v tomto technickém listu obsahují všeobecné informace o výrobku a jeho použití, které odpovídají našim současným znalostem a zkušenostem. Odchyly se mohou vyskytnout v závislosti na způsobu práce, podkladu a povětrnostních vlivech. V případě potřeby žádejte naši technickou a poradenskou službu!

Kvalita (normy)

- B** kvalita betonových obrubníků je sledována akreditovanými zkušebními laboratořemi
- B** výroba ve společnosti Beton Brož s.r.o. je řízena a sledována dle normy ISO 9001 a systému managementu bezpečnosti a

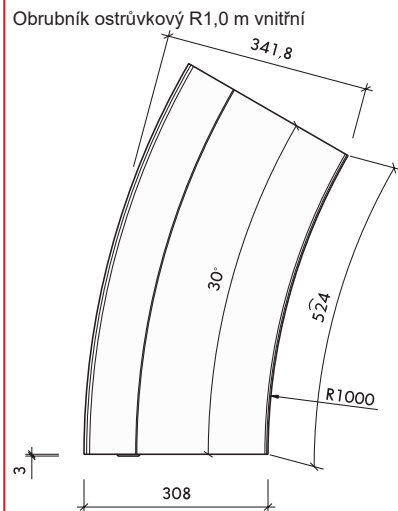
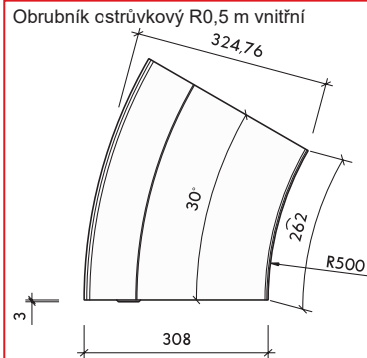
ochrany zdraví při práci OHSAS 18001

- B** společnost Beton Brož s.r.o. je zapojena do systému sdruženého plnění EKOKOM pod klientským číslem F0050184
- B** betonové obrubníky jsou deklarovány dle ČSN EN 1340 Betonové obrubníky - Požadavky a zkušební metody

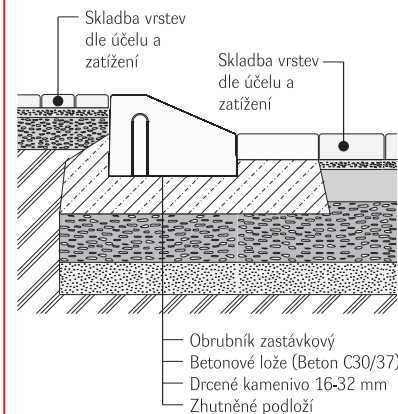
ČSN EN 1340	
Určené použití	venkovní a vnitřní plochy
Rozměry	viz „Obr. č. 1: Rozměrové parametry“
Rozměrová přesnost	
délka	≤ ± 1 %, min 4 mm, max 10 mm
šířka	≤ ± 3 %, min 3 mm, max 5 mm
výška	≤ ± 5 %, min 3 mm, max 10 mm
Charakteristická pevnost v ohybu [MPa]	3,5
Odolnost proti zmrazování / rozmrazování [kg·m ⁻²]	Třída 3 ≤ 1,0
Obrusnost	Třída 4 ≤ 18 000 mm ³ / 5 000 mm ²
Odolnost proti smyku / skluzu	Uspokojivý
Reakce na oheň	A1

Platnost

- B** od 9/2016



Obr. č. 1: Rozměrové parametry (Uvedené rozměry jsou bez distančních nálitků. Šíře distančního nálitku je 3 mm. Prvky jsou vyráběny v úkosu 3°. Kótováno u spodních stran prvků.)



Obr. č. 2: Uložení obrubníků do betonového lože

ilustrační obrázek