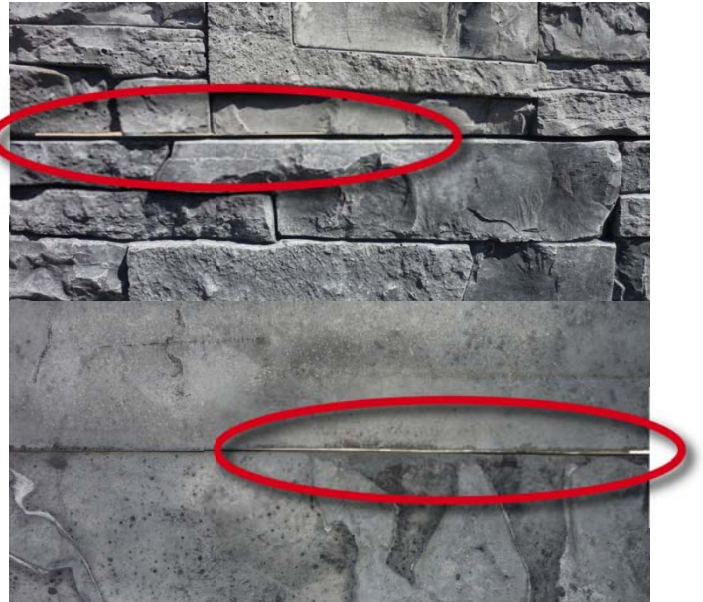


Při výrobě plotových desek jsou přípustné drobné odchylky v rovinnosti. Plotová deska může vykazovat drobné změny v rovinnosti nejdelší strany desky stejně jako mírnou vydutost či vypoukllost. Vydutost a vypoukllost desky je přípustná do 1 cm.

Odchylky v rovinnosti desky způsobují při zabudování do konstrukce vznik viditelných spár, kterými je vidět skrze plotovou konstrukci. Z tohoto důvodu firma Beton Brož s.r.o. doporučuje prostor mezi jednotlivými plotovými deskami vyplnit výplňovým materiálem. K vyplnění těchto spár vzniklých mezi jednotlivými deskami doporučujeme použít přípravek Sikaflex® -11FC<sup>+</sup> na bázi polyuretanu. Polyuretany jsou odolné vůči klimatickým změnám, jako jsou výkyvy teplot a také vůči UV záření. Díky těmto odolnostem mají výrazně delší životnost a plní ochrannou funkci mnohem déle než jiné tmelící přípravky na bázi akrylátů či silikonů. Tmelící přípravek Sikaflex® -11FC<sup>+</sup> je dodáván v 300 ml kartuších, které umožňují snadnou a rychlou aplikaci. Jedná se o přípravek sloužící k lepení a tmelení, který je dodáván v barevných odstínech obdobných barev, jako má plotový systém. Samotnou instalaci lze provádět dvěma způsoby.



- Prvním způsobem je aplikace tmelu při instalaci desek, kdy zkušebním uložení zjistíme, kde je třeba tmel pro zaplnění spáry nanést. Poté desku vyjmeme a tmel nanese na potřebné místo. Poté desku opět usadíme na místo.
- Druhým způsobem je tmelení spár po dokončení instalace desek. Místa, kde vzniknou spáry, se tmelí ze zadní strany desek, jak je patrné z přiložených obrázků. Po nanesení tmelu jej finálně zapravíme pomocí vody s tenzidem. Toto zapravení nejlépe provedeme prstem. V případě desek oboustranných se spárování provádí na jedné straně plotové konstrukce.

